

AJANDA

15 Pazartesi	16 Salı	17 Çarşamba	18 Perşembe	19 Cuma
<ul style="list-style-type: none"> TÜİK, Ocak işgücü istatistikleri Maliye Bakanlığı, Nisan bütçe gerçekleştirmeleri ABD, Mayıs Empire imalat endeksi (TSİ:15:30) 	<ul style="list-style-type: none"> Hazine ihalesi Almanya, Mayıs ZEW anketi (TSİ:12:00) ABD, Nisan konut başlangıçları ve inşaat ruhsatları (TSİ:15:30) ABD, Nisan sanayi üretimi ve kapasite kullanımı (TSİ:16:15) 	<ul style="list-style-type: none"> 	<ul style="list-style-type: none"> ABD, haftalık işsizlik başvuruları (TSİ:15:30) ABD, Mayıs Philadelphia FED anketi (TSİ:15:30) 	<ul style="list-style-type: none"> Atatürk'ü Anma, Gençlik ve Spor Bayramı - Yurt içi piyasalar kapalı olacak

BİST:

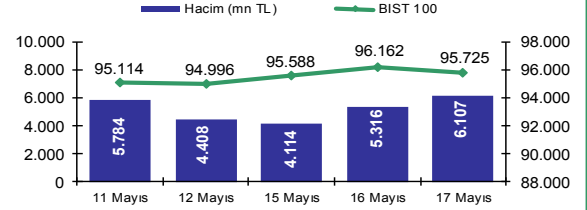
Güne dün yurt dışına paralel satıcı bir seyrile başlayan BIST 100 Endeksi gün boyu bu seyrini sürdürdü. ABD Başkanı Trump'ın Rusya Dışişleri Bakanına gizli bilgileri gösterdiğine yönelik haberler ve son gelişmelerle birlikte Trump'ın seçim öncesi verdiği genişleyici maliye politikası ve altyapı yatırımları sözlerini yerine getirme ihtimalinin artmış olması piyasalara olumsuz yansıdı. ABD Başkanı Donald Trump ile ilgili artan tedirginlikler ve petrol fiyatlarındaki gerilemenin de etkisiyle küresel piyasalarda risk iştahının azalması yurt dışı piyasalarda satış baskısı yaratırken, BIST'i de olumsuz etkiledi. Endeks gelen satışlarla birlikte günü %0.5 düşüyle 95.725 seviyesinden tamamladı. İçeride veri akışının olmadığı günde ABD'den gelecek Philadelphia Fed endeksi ve haftalık işsizlik maaşı başvuruları günün takip edilecek verileri olacak. Trump yönetimine ilişkin artan endişeler ile ABD borsalarında görülen satışlar bu sabah itibarıyla Asya borsalarına da yayılmış durumda. Avrupa borsalarının da güne aşağı yönlü seyrilerle başlaması beklenmekte. 19 Mayıs Gençlik ve Spor Bayramı nedeniyle yarın tatil olacak olan BIST'in de yurt dışındaki satış baskısı paralelinde güne satıcı bir seyrile başlamasını bekliyoruz.

Para ve Döviz Piyasaları:

Dolar paritesi dün serbest piyasada 3,5465-3,5675 bandında işlem görerek günü önceki kapanışa göre %0,20 oranında değer kaybıyla 3,5595 seviyesinden tamamladı. Sepet bazında ise Lira %0,53 oranında değer yitirdi. Borçlanma araçları piyasasında ise dün % 11,50-%11,52 seviyeleri arasında dar bir bantta hareket eden iki yıllık gösterge tahvilinin getirisi önceki kapanışa göre 3 baz puan düşüyle gün içinde gördüğü en yüksek seviye olan %11,52'den günü tamamladı.

Şirket Haberleri:

Enkay Moda Konfeksiyon bir açıklama yaparak, 16 Mayıs 2017 tarihinde borsada pay başına 1,78 TL – 1,96 TL fiyat aralığından toplam 563.656 adet **Kardemir (KRDMA) A grubu** pay satışı gerçekleştirildiğini ve işlem sonunda sahip olunan payların şirket sermayesine oranının %0 olarak belirlendiğini duyurdu. Ayrıca Yolbulan Çelik de bir açıklama yaparak, 16 Mayıs 2017 tarihinde borsada pay başına 1,83 TL – 1,94 TL fiyat aralığından toplam 200.000 adet **Kardemir (KRDMA) A grubu** pay, 1,86 TL – 1,87 TL fiyat aralığından toplam 80.000 adet **Kardemir (KRDMA) B grubu** pay ve 1,48 TL fiyattan toplam 49.999 adet **Kardemir (KRDMD) D grubu** pay satışı gerçekleştirildiğini ve işlem sonunda sahip olunan payların şirket sermayesine oranının %0,44 olarak belirlendiğini duyurdu.



Endeksler	Önceki	Dünkü	Gün (%)	Yıl B.
BIST 100	96.162	95.725	-0,45%	22,51%
BIST 30	118.375	117.751	-0,53%	23,30%
Mali	125.502	125.168	-0,27%	20,82%
Sanayi	102.346	102.042	-0,30%	22,08%

Yükselen		Düşen		Hacim	
Hisse (%)	Hisse (%)	Hisse (%)	Hisse (%)	Hisse (TL)	Hisse (TL)
OZGYO 19,86	AVTUR -19,90	THYAO	977.032.398		
SANFM 10,74	FONET -8,65	GARAN	795.609.600		
BLCYT 6,87	KUYAS -7,66	ASELS	437.732.185		
ULUUN 6,33	ASUZU -7,13	KRDMD	330.025.004		
KLGYO 6,08	GSRAY -6,58	HALKB	308.122.268		

Para Piyasaları	Önceki	Dünkü	G. Ay	Yıl B.
Repo (BIST repo, bileşik, %)	12,25	11,76	11,23	9,50
Euro Bond (2030, fiyat, \$)	158,18	158,18	156,88	147,10
Tahvil (en aktif, bileşik, %)	11,55	11,52	11,28	10,94

Döviz (Serbest Piyasa)	Önceki	Dünkü	Gün (%)	Yıl B.
Dolar	3,5525	3,5595	0,20%	0,65%
Euro	3,9305	3,9635	0,84%	6,99%
Euro/Dolar	1,1064	1,1158	0,85%	6,47%

Emtia Fiyatları	Önceki	Dünkü	Gün (%)	Yıl B.
Petrol (Brent, \$)	52,1	52,0	-0,10%	-8,32%
Altın (Ons, \$)	1.261,3	1.261,1	-0,01%	9,53%

Şeker Fon	Önceki	Dünkü*	Gün (%)	Yıl B.
Şeker Portföy Hisse Senedi Fonu	0,411932	0,412303	0,09%	21,83%
Şeker Portföy Borçlanma Araçları Fonu	0,025435	0,025426	-0,04%	3,59%
Şeker Portföy Para Piyasası Fonu	1,144808	1,145531	0,06%	3,57%
Şeker Portföy Karma Fon	0,021380	0,021444	0,30%	8,93%
Şeker Portföy Altın Fon	0,021780	0,022022	1,11%	7,23%
Şeker Portföy Kısa Vadeli Borçlanma	0,013688	0,013696	0,06%	3,40%

* 18.05.2017 tarihinde geçerli olan fiyatlardır.

Uluslararası End.	Önceki	Dünkü	Gün (%)	Yıl B.
Dow Jones (ABD)	20.980	20.607	-1,78%	4,27%
Nasdaq (ABD)	6.170	6.011	-2,57%	11,67%
Dax (Almanya)	12.805	12.632	-1,35%	10,02%
Nikkei (Japonya)	19.920	19.815	-0,53%	3,66%
Bovespa (Brezilya)	68.685	67.540	-1,67%	12,14%
FTSE 100 (UK)	7.522	7.503	-0,25%	5,05%
RTSI (Rusya)	1.113	1.104	-0,78%	-4,17%

VIOP (Uzlaşma Fiyatları)	Önceki	Dünkü	Gün (%)	Yıl B.
INX30 (Haziran 17)	119,675	118,850	-0,69%	23,45%
DOLAR (Haziran 17)	3,6013	3,6070	0,16%	1,16%
EURO (Haziran 17)	3,9926	4,0218	0,73%	6,72%
ALTIN (Haziran 17)	143,89	146,30	1,67%	9,75%

Portföy Hisse	P. Giriş Tarihi	P. Giriş Fiyatı	Son Fiyat	Getiri (%)	Relatif BİST
Vakıfbank	30.01.17	4,72	5,91	25,2%	9,6%
Tofaş	30.01.17	25,84	28,60	10,7%	-3,1%
İs Bankası	26.07.16	4,42	7,05	59,5%	22,8%
Migros	09.11.15	19,05	25,62	34,5%	15,1%
Petkim	07.04.17	5,14	5,62	9,3%	1,2%
Tüpraş	26.08.16	57,65	95,35	65,4%	32,7%
Turkcell	22.02.17	11,80	11,43	-3,1%	-10,0%

Portföyün Getirisi (yıllık) 46,3% 16,7%

Portföyün Getirisi (aylık) 5,0% 0,2%

ÇEKİNCE: Bu raporda yer alan bilgi ve yorumlar Şeker Yatırım Menkul Değerler A.Ş. Araştırma Bölümü tarafından güvenilir olduğuna inanılan kaynaklardan yararlanarak hazırlanmıştır. Bu kaynaklardaki hata ve eksikliklerden ve bu bilgilerin ticari amaçlı operasyonlarda kullanılmasından doğabilecek zararlardan Şeker Yatırım Menkul Değerler A.Ş. hiçbir şekilde sorumlu tutulamaz. Burada yer alan yatırım bilgi, yorum ve tavsiyeleri yatırım danışmanlığı kapsamında değildir. Yatırım danışmanlığı hizmeti, yetkili kuruluşlar tarafından kişilerin risk ve getiri tercihleri dikkate alınarak kişiye özel sunulmaktadır. Burada yer alan yorum ve tavsiyeler ise genel niteliktedir. Bu tavsiyeler mali durumunuz ile risk ve getiri tercihlerinize uygun olmayabilir. Bu nedenle, sadece burada yer alan bilgilere dayanarak yatırım kararı verilmesi beklentilerinize uygun sonuçlar doğurmayabilir.